

Partie A. Compréhension orale

Dialogue 1 :

Le client: - Bonjour. C'est l'anniversaire de ma petite sœur. Je veux lui offrir deux livres. Pouvez-vous m'aider ?

Le vendeur: - Bonjour, oui bien sûr. Votre sœur a quel âge ?

Le client: - Elle a 16 ans.

Le vendeur: - Elle préfère les romans?

Le client: - Oui, les romans policiers.

Le vendeur: - Là sur cette table, vous avez les dernières parutions. Je vous conseille ces deux là, ils m'ont beaucoup plu.

Le client: - Je les prends alors. Il me faut aussi un CD.

Le vendeur: - Quelle est sa musique préférée?

Le client: - En ce moment elle écoute beaucoup de musique africaine.

Le vendeur : - Il y a trois ou quatre albums intéressants, les groupes africains sont à la mode.

Le client: - Je n'en connais aucun, je vais choisir au hasard.

Le vendeur: - Bien, ça vous fera 75 €.

Le client: - Les voilà. Merci. Au revoir.

Type de question 1 : Question ouverte

Écoutez l'enregistrement et répondez aux questions suivantes

1) Pourquoi la fille veut acheter un cadeau ?

_____.

2) Quel genre de livres sa sœur aime-t-elle ?

_____.

3) Combien va-t-il payer?

_____.

Corrigé :

- 1) Pour l'anniversaire de sa sœur
- 2) Policier / les romans policiers
- 3) 75 euros

Type de Question 2: Question à Choix Multiple **Entourez le bon choix.**

1) Quel âge a-t-elle, sa sœur ?

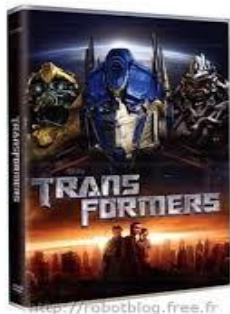
a) 17 ans

b) 16 ans

c) 15 ans

2) Qu'est-ce qu'elle achète d'autre que le livre ?

a)



b)



c)



Corrigé :

1) b)

2) c)

Type De Question 3 : Vrai ou Faux

Dites si c'est vrai ou faux.

	VRAI	FAUX	?
1) L'anniversaire de sa sœur est demain.			
2) Il connaît très bien les groupes africains.			
3) La musique africaine est très populaire.			

Corrigé :

1) On ne sait pas (?)

2) Faux

3) Vrai

Partie B. Grammaire

Type de Question 1 : Compléter les trous

Complétez avec un subjonctif.

Attention au soleil, c'est dangereux pour les enfants. Il faut que vous 1. _____ (faire) bien attention. Il faut que vous leur 2. _____ (mettre) de la crème solaire et il ne faut surtout pas qu'ils 3. _____ (sortir) entre midi et quatre heures. Ne l'oubliez pas !

Corrigé :

1. fassiez
2. mettiez
3. sortent

Type de Question 2: Question à Choix Multiple

Entourez le bon choix.

1. Au Moyen-Âge, Presque tous les gens étaient /avaient été / ont été des paysans.
2. De 2008 à 2012, les Duras vivent /ont vécu / avaient vécu à Chicago.
3. Jacques! Descends tout de suite! Tu seras tombé / tomberas / vas tomber !

Corrigé :

1. étaient
2. ont vécu
3. vas tomber

Ou

Cochez le bon choix

Jean a 28 ans. Il travaille dans un hôtel.(1)..... profession est intéressante.
Le directeur de (2)..... hôtel est Arthur Legrand(3) est le frère de sa grand-mère.
Il aime tous ses collègues parce qu'ils sont jeunes et dynamiques.

1. a) son
b) sa
c) ton
d) ta
2. a) ce
b) cette
c) cet
d) ces
3. a) qui
b) que
c) où
d) dont

Corrigé :

1. b) 2.c) 3. a)

Type De Question 3 : Reformulation Des Phrases

Pour exprimer le but, réécrivez les phrases suivantes en utilisant les informations données entre parenthèses. Attention ! Faites les changements nécessaires

1. Prenez un fauteuil; asseyez-vous plus confortablement. **(afin de)**

2. John porte des lunettes noires. Personne ne le connaît. **(pour que)**

3. Le professeur explique bien la leçon. Les élèves savent faire les exercices. **(afin que)**

Corrigé :

1. Prenez un fauteuil **afin de vous asseoir** plus confortablement.
2. John porte des lunettes noires **pour que** personne ne le **connaisse**.
3. Le professeur explique bien la leçon **afin que** les élèves **sachent** faire les exercices.

Type De Question 4 : Association Multiple

Associez une question à la réponse qui convient

- | | |
|--|-----------------------------------|
| 1. Tu n'aimes pas le rap. Et ta copine ? | a) Non, pas encore mais bientôt. |
| 2. Tu l'as déjà dit à quelqu'un ? | b) Elle non plus. |
| 3. Alors, ça y est ? Tu as déménagé ? | c) Tu es folle ? Non, à personne. |

Corrigé :

1. b) 2. c) 3. a)

Partie C. Compréhension Écrite

RANDONNÉE AU LAC DE NEUFCHÂTEL

A propos de la sortie

L'entreprise organise une randonnée au Lac de Neufchatel le dimanche 8 septembre.

C'est l'occasion de nous réunir entre collègues et de faire connaissance.

Le parcours est idéal: "le Sentier du Lac" est court (environ trois heures) et facile à parcourir.

Nous ferons une pause pique-nique au milieu du parcours.

Infos pratiques

EQUIPEMENT

- Portez une tenue adaptée: vêtements de sport, bonnes chaussures, chapeau...
- Utilisez des protections solaires: crème, lunettes de soleil...
- Apportez votre pique-nique.
- Prenez de l'eau!! Il faut s'hydrater!!

DEPART

Le dimanche 8 septembre, départ du centre de Genève à 9 heures. Bus: 25 franc/personne.

INSCRIPTION

Utilisez le formulaire "Sortie randonnée" disponible à l'accueil.

Date limite: lundi 3 septembre, 18h00.

Informations supplémentaires: les organisateurs emmèneront une pharmacie en cas d'incident. Si la météo est mauvaise, la sortie sera annulée.

Type De Question 1 : Question Ouverte

Lisez le texte et répondez aux questions.

1. Qui organise la sortie?

Corrigé :

1. L'entreprise

Type De Question 2 : Question à Choix Multiple

2. On vous demande d'emmener...

A)

B)

C)



Corrigé :

2. A)

Type De Question 3 : Compléter le tableau à partir du texte.

Date d'inscription	
Départ	
Heure	
Prix	

Corrigé :

Date d'inscription : Lundi 3 Septembre

Départ : Le Dimanche 8 Septembre

Heure : 9h00

Prix : 25 franc

Type De Question 3 : Vrai ou Faux

Dites si c'est vrai ou faux.

	VRAI	FAUX
1. Même s'il fait froid, la sortie aura lieu.		
2. Grâce a cette organisation, on peut mieux connaitre les collègues.		

Corrigé :

1. Faux

2. Vrai

Partie D. Vocabulaire

Type de Question : Association multiple

1) Il y a des nuages

a) Il fait très froid

- | | |
|--------------------------------------|-------------------------|
| 2) Il y a du soleil | b) Le temps est orageux |
| 3) Il y a de la neige | c) Il fait gris |
| 4) Il y a des éclairs et du tonnerre | d) Il fait beau |

Corrigé :

1-c

2-d

3-a

Type de Question 2: Question à Choix Multiple
Entourez le bon choix.

1. Pour acheter du pain on va à la boulangerie / à la charcuterie / à la boucherie.
2. Si on voudrait voir un film, on va au théâtre / au musée / au cinéma.
3. Pour boire un verre on va dans la salle de concert / en boite de nuit / au restaurant.

Corrigé :

1. à la boulangerie
2. au cinéma
3. en boite de nuit

Type de Question 1 : Compléter les trous

Complétez avec les mots suivants.

à pied / en train / à vélo

Frédéric habite à Melbourne. Il n'aime pas les transports en commun : il va au travail en voiture ou 1) _____. Quand il fait beau il préfère marcher, il y va 2) _____. Il y a une gare près de chez lui. Souvent, il va à Sydney chez sa sœur 3) _____.

Corrigé :

1. à vélo
2. à pied
3. en train

Ou

Cochez le bon choix.

- 1) Je voudrais être chirurgien : j'étudie la _____

a) biologie b) médecine c) gestion

2) En raison de réchauffement climatique qui persiste, la terre est _____.

a) menacée b) nuisible c) soulagée

3) J'avais un rendez-vous à 7h30; il est déjà 8h10

- a) Je suis en avance
- b) Je suis à l'heure
- c) Je suis en retard

Corrigé :

- 1. b)
- 2. a)
- 3. c)

Pour trouver l'exemple de l'examen partiel / final cliquez sur la ligne suivante :

http://www.ciep.fr/sites/default/files/migration/delfdalf/documents/DELF_A1.pdf